

# HISAR BÜŞELİK ŞARKI

Kıbtî İbrahim

Uslûl = Aksak semâî (Ağır)



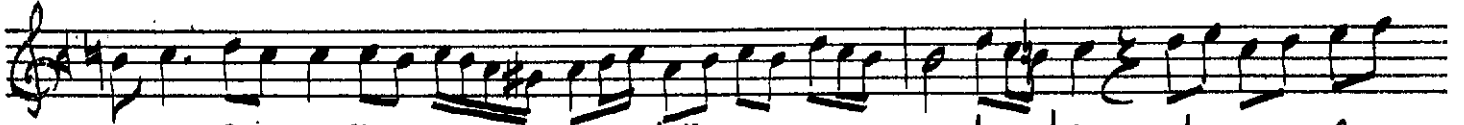
Ah E fen dim kad ri ni bil dim  
Ah Bu ih sâ n dır gâ yet bi ze



Em ri ne i ta at  
Cür mü m af fol du ğun



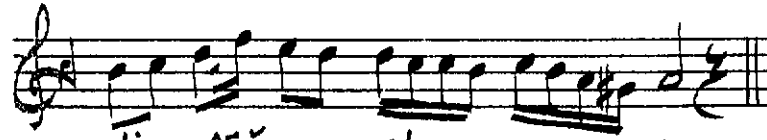
kıl bil  
dim dim



Ah Cür mü me töv be ler ol sun



He mân e fen



dim sağ ol sun

Efendim kadrini bildim  
Emrine itaat kıldım  
Bu ihsandır gâyet bize  
Cürmüm affolduğum bildim

Cürmüme tövbeler olsun  
Hemân efendim sağ olsun